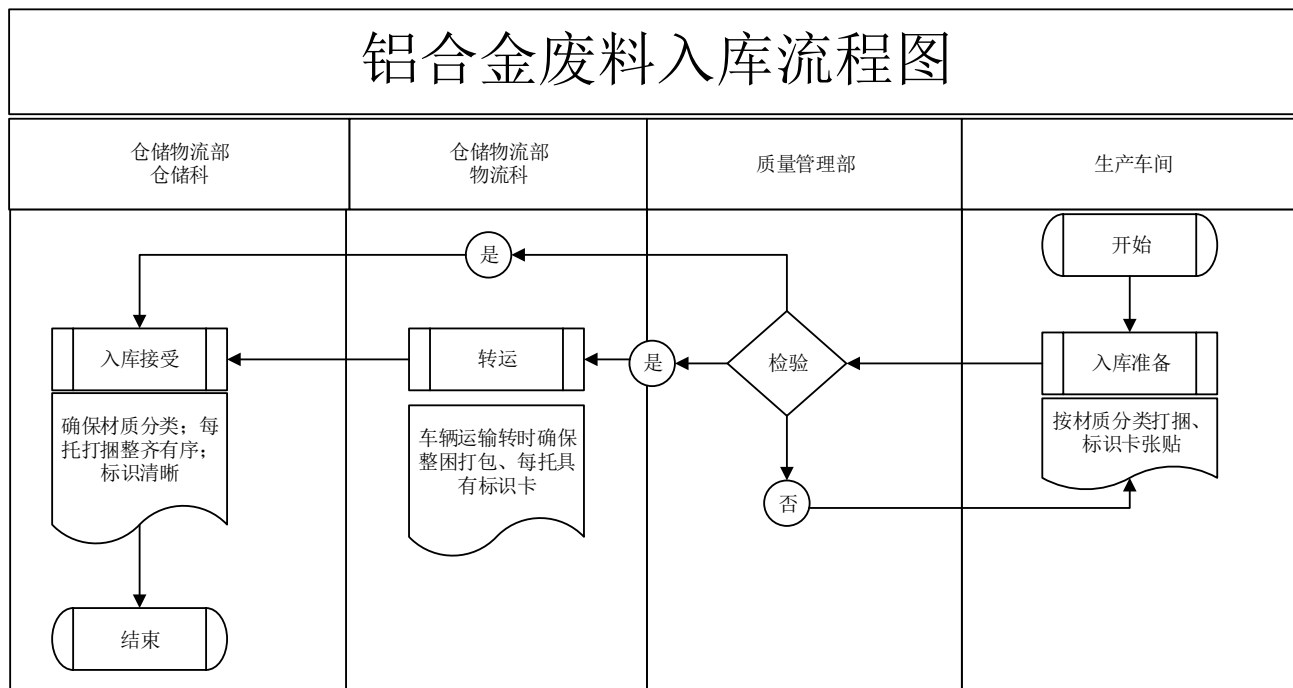


## 一、内部报废产品100%回收

内部报废产品按照《Q-OP-LG-112铝合金废料回收标准规范》要求执行，文件中明确要求报废产品的回收过程及100%回收的要求。



	铝合金废料回收标准规范	版本 Versions	A/0
	Q-OP-LG-112	日期 Date	2023/07/21
		页码 Page	4/4

### 6.3. 仓储物流部-仓储科主导：出入库存储管理

6.3.1 所有废料应做好标识并划分好区域定点存放，废料保管存放过程中应避免潮湿、腐蚀及油污等现象发生；

6.3.2 物料现场对应的线内只能存放一种小牌号合金废料，不得混放，对应的合金型材应摆放立牌或者张贴合金牌号；

6.3.3 物料摆放不得超越线区域；

6.3.4 物料现场的高度必须保证安全总高度不能超 2.5 米，最多摆放两层；

6.3.5 物料捆绑必须安全有效，不能有打包带或铝线等断裂的情况；

6.3.6 确保每托材质有标识标签；

6.3.7 每日现场巡查是否有混料情况；

6.3.8 针对 7 系合金，Xus70 需单独固定区域摆放；

### 6.4 铝合金废料回收要求

因生产工艺或产品质量问题产生的铝合金废料必须 100%回收。

